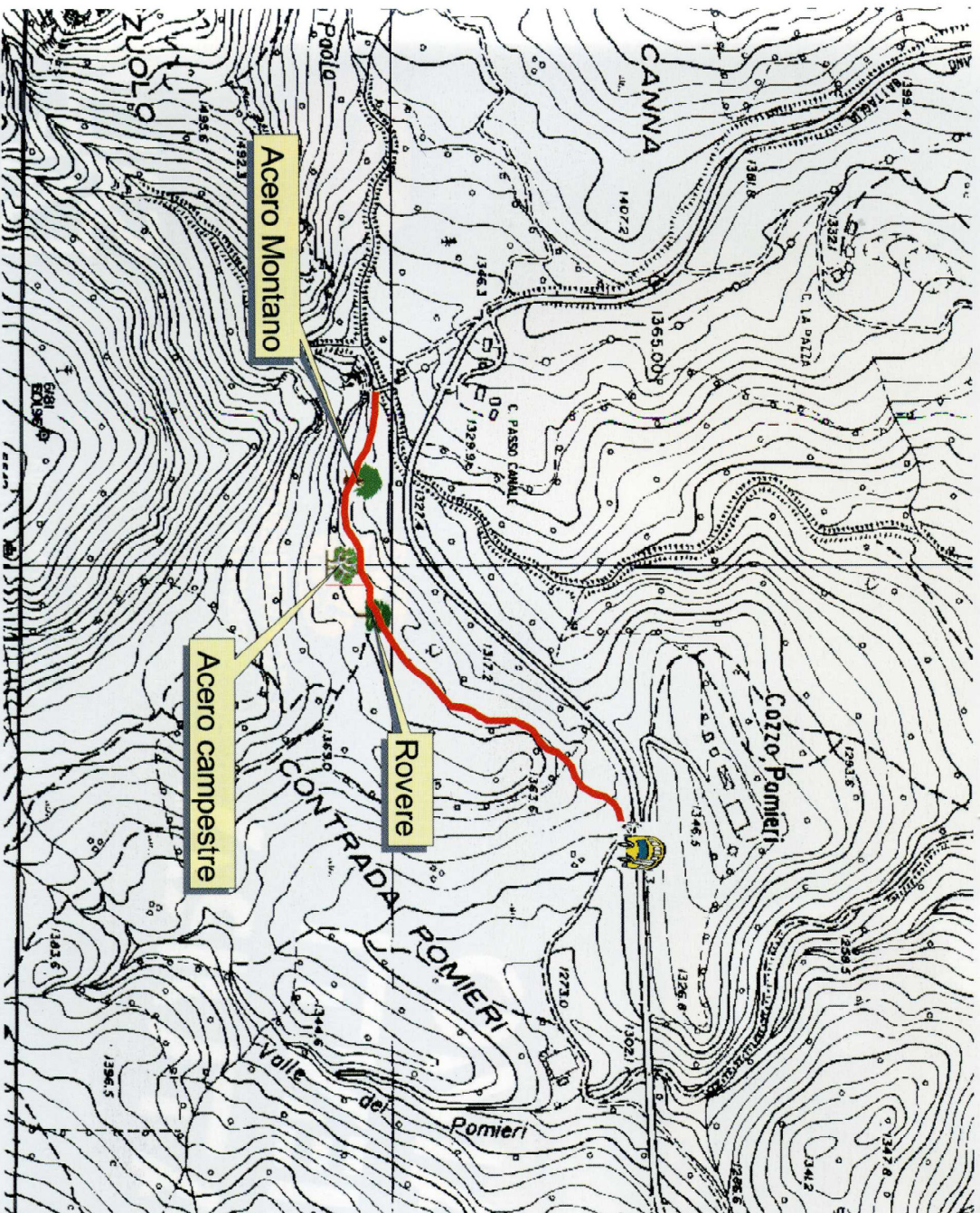


# Sentiero Alberi monumentali del bosco di Pomieri



Carta Tecnica Regionale  
 scala 1 : 10.000  
 Sezione 610090

## CARATTERISTICHE DEL SENTIERO

Difficoltà [T - E - EE] .....	T
Lunghezza [km] .....	0,900
Dislivello [m] .....	40,70
Altitudine min [m s.l.m.] .....	1309,30
Altitudine max [m s.l.m.] .....	1350,00
Tempo di percorrenza [h.m.mm] .....	01,00

Il periodo ottimale è la tarda primavera e l'estate, quando la vegetazione è nel pieno del suo rigoglio.

